

PROTOCOLO DE SEGURIDAD PARA VISITANTES

Sede Envigado

INTRAMAQ

INGENIERÍA, TRANSPORTE Y MAQUINARIA S.A.S





RECOMENDACIONES

Señor visitante:

En **INTRAMAQ SAS** con el fin de garantizar la seguridad, salud y tranquilidad de quienes nos visitan, durante su recorrido en nuestra sede administrativa le solicitamos leer y tener presente las siguientes recomendaciones durante su permanencia:




- Durante su recorrido permanezca SIEMPRE con el encargado del área.
- Al ingresar identifique las rutas de evacuación y señales de emergencia.
- En caso de accidente o enfermedad reportar y/o solicitar los primeros auxilios al área de SST.

OTRAS RECOMENDACIONES



NOTIFICACION DE PELIGROS Y RIESGOS

Al momento de desplazarse por las instalaciones de **Envigado**, deberá estar guiado por su acompañante y tener precaución con los siguientes peligros y riesgos.

PELIGROS Y RIESGOS		CONTROLES ASOCIADOS
	Caída de personas a mismo o distinto nivel (Superficies lisas, Escaleras).	Barandas, señalización preventiva, senderos peatonales.
	Golpes por o contra.	Cajoneras cerradas, Autocuidado, Señalización preventiva.
	Riesgo de electrocución (Contacto con equipos eléctricos).	Mantenimiento a sistemas eléctricos, señalización preventiva.
	Riesgo de incendios.	Extintores, Rutas de evacuación.

¿QUÉ HACER EN CASO DE EMERGENCIA?

ANTES DE LA EMERGENCIA

- Anticípese a los hechos, prepárese, infórmese y conozca los mecanismos de defensa ante las amenazas o posibles situaciones de emergencia dentro de la empresa.
- Identifique siempre las rutas de evacuación y puntos de encuentro seguros.

DURANTE LA EMERGENCIA

- Mantenga la calma y evite el pánico
- Ayude a otros
- Siga las instrucciones de los líderes de emergencias
- No corra, salga con cuidado.
- Otorgue prioridad a personas con mayor exposición al riesgo.
- Si tiene los conocimientos y habilidades para apoyar en el control de la emergencia hágalo, de lo contrario déjelo en manos de los expertos.

DESPUÉS DE LA EMERGENCIA

- Permanezca en los puntos de encuentro y zonas seguras, mientras los líderes de emergencias brindan instrucciones.
- Ayude al regreso a la normalidad.



Una **ALERTA** es una señal o aviso que advierte la existencia de un peligro. Es el aviso de la situación de peligro e implica estar preparados para actuar.

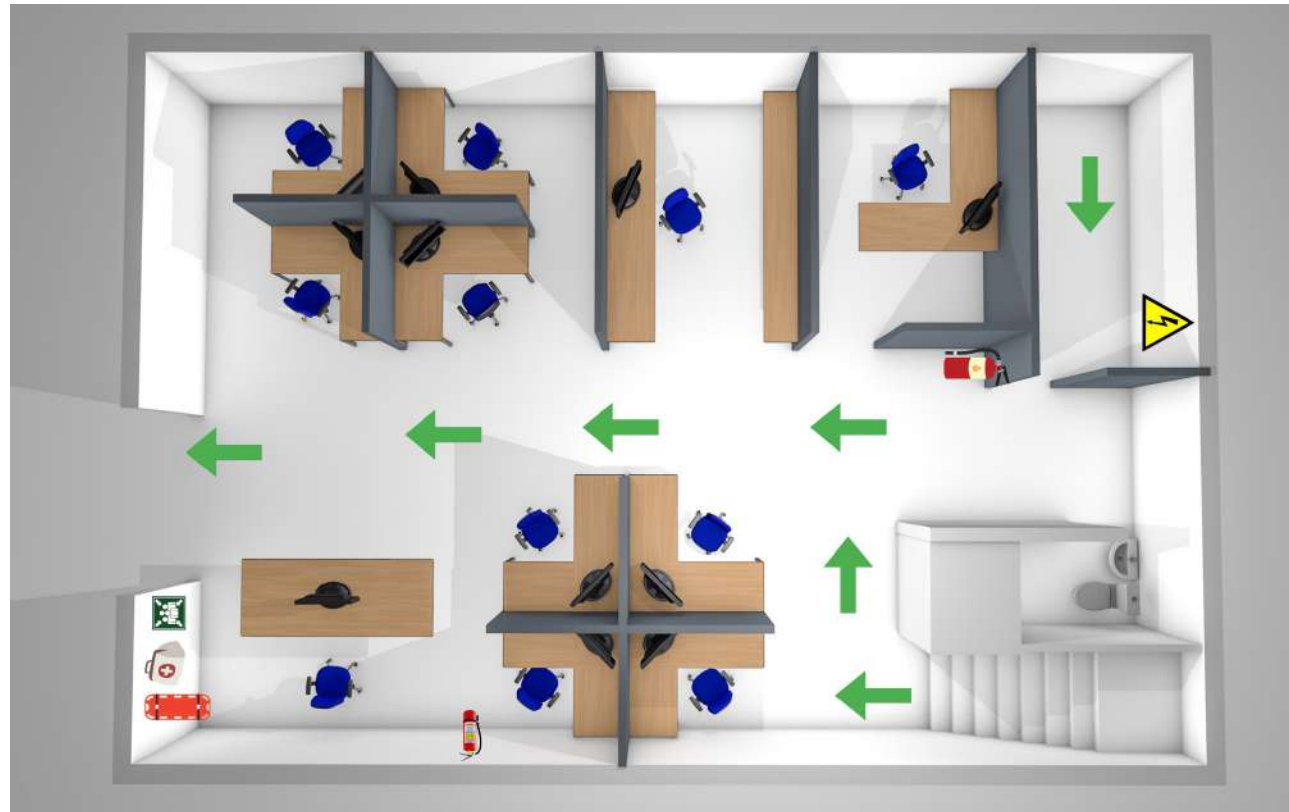
SIRENA INTERMITENTE

Una **ALARMA** implica ejecutar una acción específica. Es la señal que se debe adoptar evacuar del sitio, siguiendo las instrucciones de los brigadistas.

SIRENA PERMANENTE

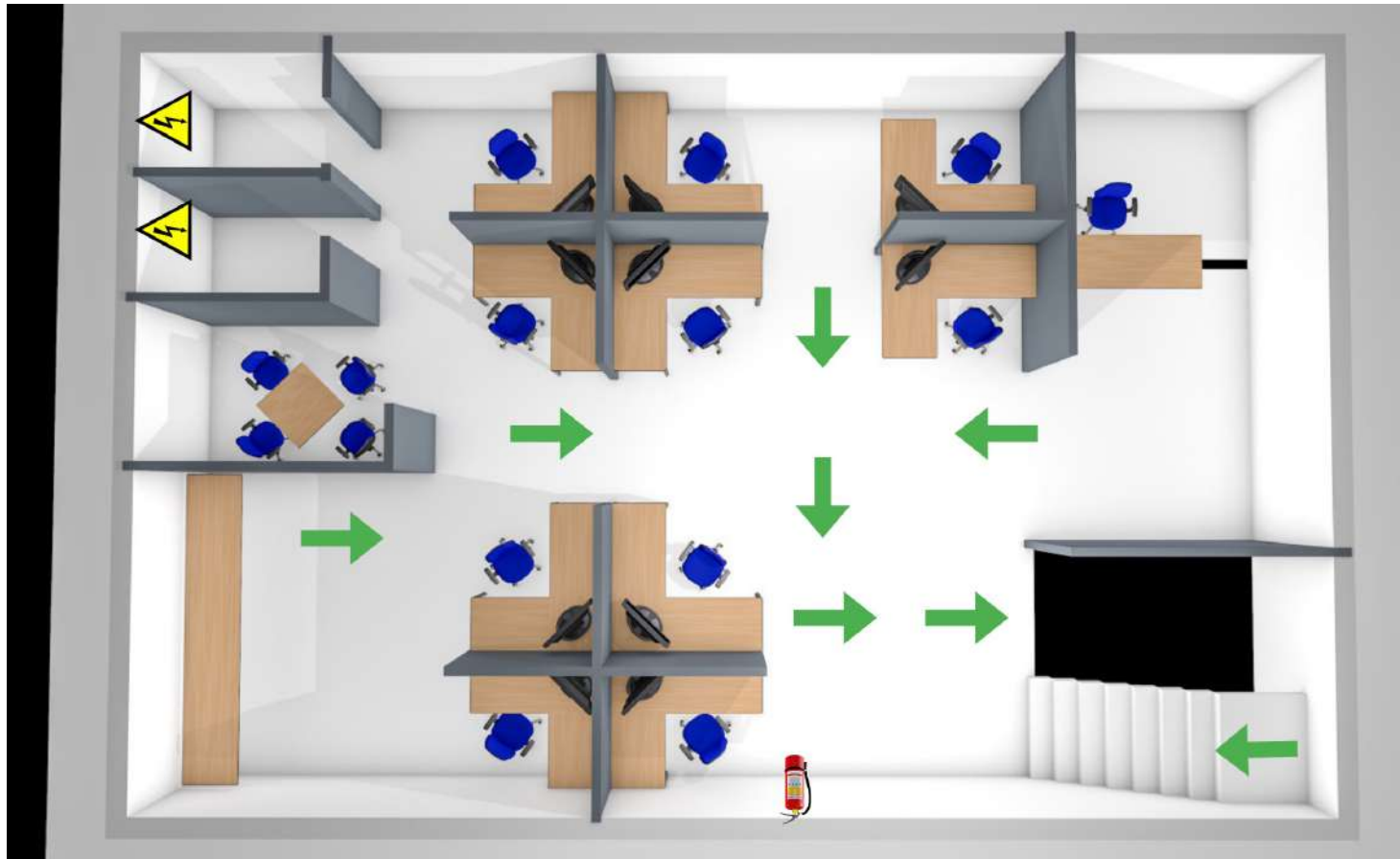
PLANOS DE EVACUACION

PRIMER PISO



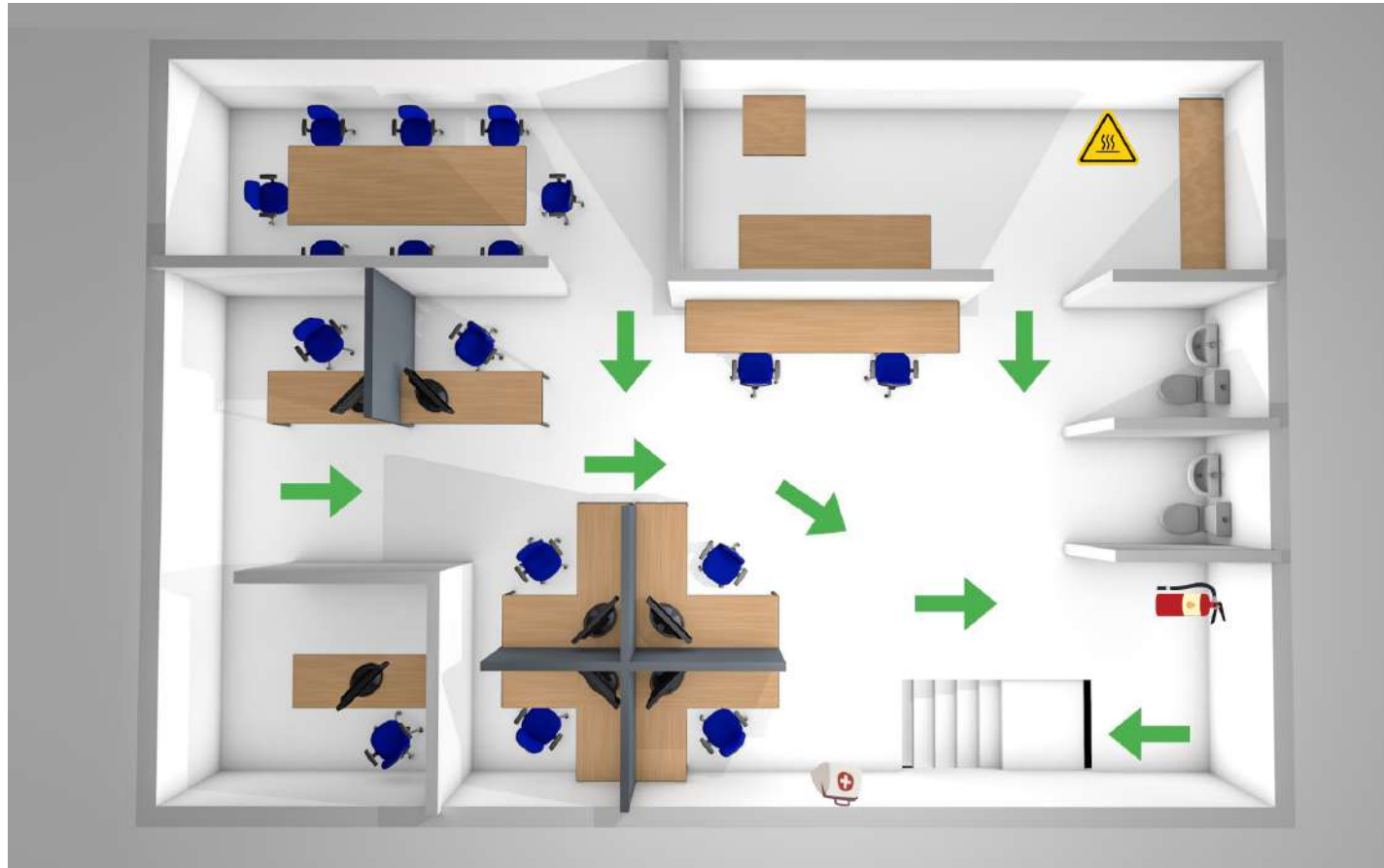
PLANOS DE EVACUACION

SEGUNDO PISO



PLANOS DE EVACUACION

TERCER PISO





INGENIERÍA, TRANSPORTE Y MAQUINARIA S.A.S

MANEJO MEDIOAMBIENTAL

Ubique el punto ecológico, en las zonas comunes de las instalaciones de la administración y separe así:



MANEJO MEDIOAMBIENTAL



**INTRA
MAAQ**

INGENIERÍA, TRANSPORTE Y MAQUINARIA S.A.S

¡GRACIAS!

BIENVENIDO

